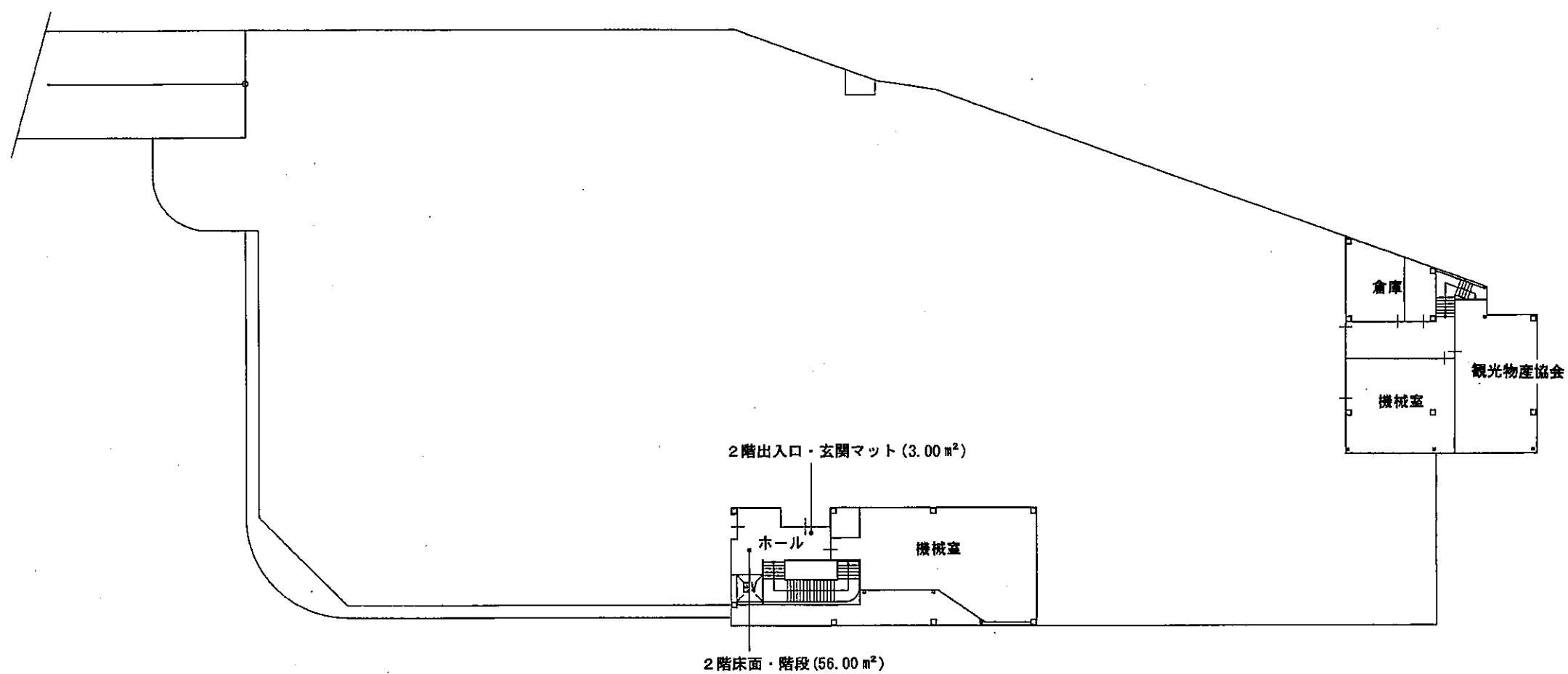
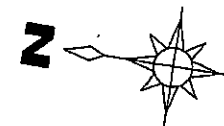
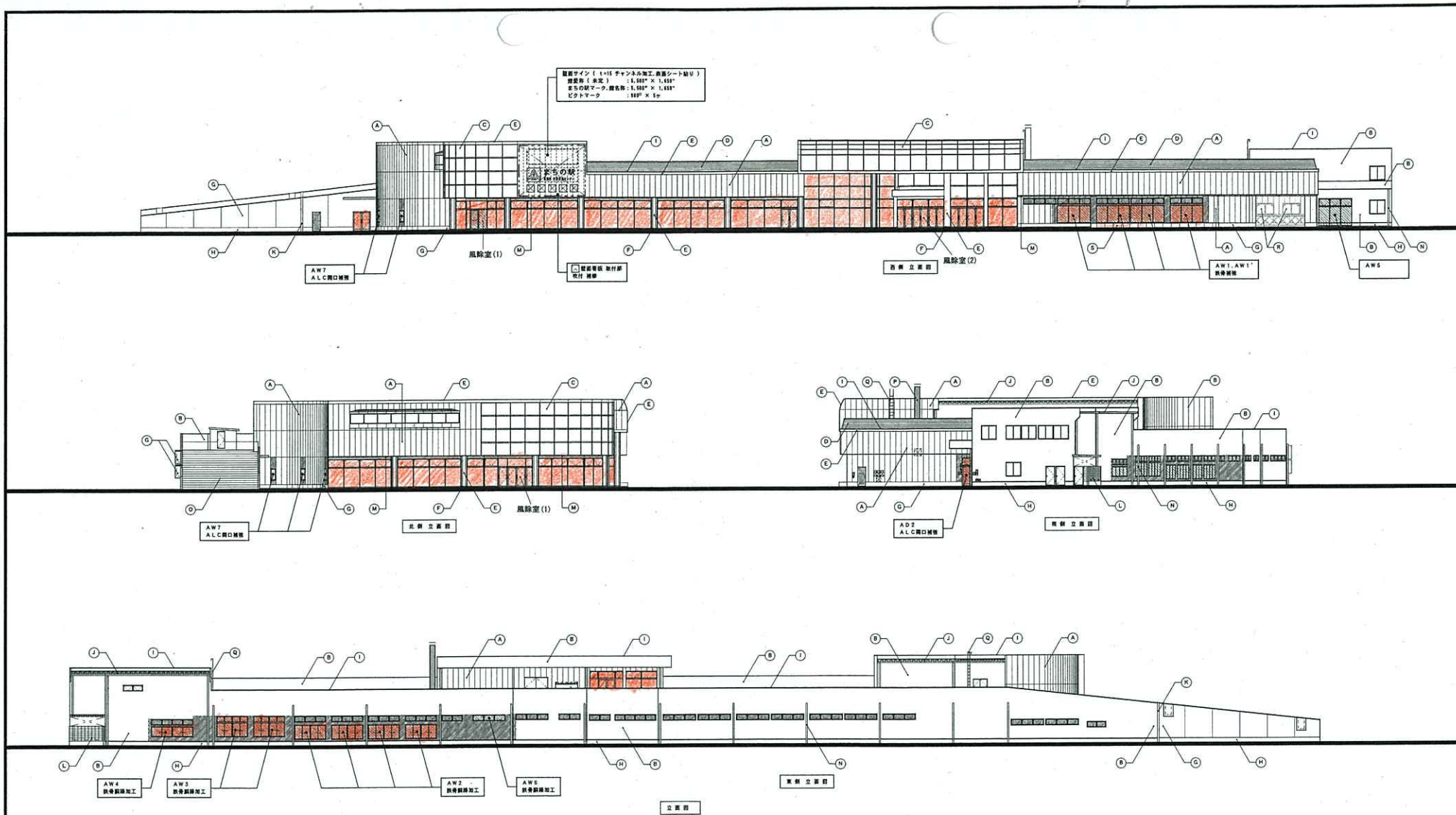


1階平面図 縮尺 1/400

敷地面積: 6,513.80 m<sup>2</sup>  
 1階床面積: 4,154.22 m<sup>2</sup>  
 2階床面積: 423.73 m<sup>2</sup>  
 延べ床面積: 4,577.95 m<sup>2</sup>



2階出入口周辺タイルは、2箇所の出入口外側のタイル張箇所 (4.00 m<sup>2</sup>)



符号	現況	仕上	改修後	符号	現況	仕上	改修後	符号	現況	仕上	改修後
(A)	ALC版 ①181(一部) ②141 両面パネル アクリル系取付タイル	現況のまま、清掃		(H)	コンクリート打ち出し補修 セメントノリ塗り	現況のまま、清掃		(O)	コンクリート金具 ノンスリップ工法 (スロープ)	現況のまま、清掃	
(B)	ラムデザイン ①15 アクリル系取付タイル	同上		(I)	カラー鉄板 ①4.4mm工 (木造下地)	同上		(P)	スチール 溶接 50P 溶接	同上	
(C)	サンレックス (カーテンウォール)	同上		(J)	カラー鉄板 ①1.8 ②181 ボルトレス ハビキり 置き	同上		(Q)	スチール タラップ 50P 溶接	同上	
(D)	児童ルーフ ①4.4 鋼骨	同上		(K)	ステンレス EXTP. J カバー	同上		(R)	溶接 V (DP-6) 溶接 10P 溶接 + 2P-6 1×4 (10P 溶接)	同上	
(E)	スチール製付け置換 (左半部 車)	同上		(L)	コンクリートブロック ①181 積み アクリル系取付タイル	同上		(S)	コンクリート打ち出し補修 取付タイル 鋼骨補修 ①181 (補修品)	同上	
(F)	ステンレス板 ①1.8mm工 (角柱 中央)	同上		(M)	ネオン管 (タイマー付)	同上			メーター、継ぎ、表示板	一部 取外し 取付	
(G)	コンクリート打ち出し補修 化粧目地切 アクリル系取付タイル	同上		(N)	縦横 V.P. 型	同上			新設、改修 アルミサッシ		

- 注) 1. ☐ 今回工事を示す。  
 2. 特記外は現況のままとする。  
 3. ☐ 部 既存アルミサッシ アルミパネル 撤去、ラフワイヤー①1.8 入れ替え。  
 4. ☐ 部 サッシ取付 周囲 外壁材 アクリル塗装。  
 5. サッシ取付 周囲は、現況にない シーリング。

※ 適用は、左欄のない状態で 可能な範囲とする。